

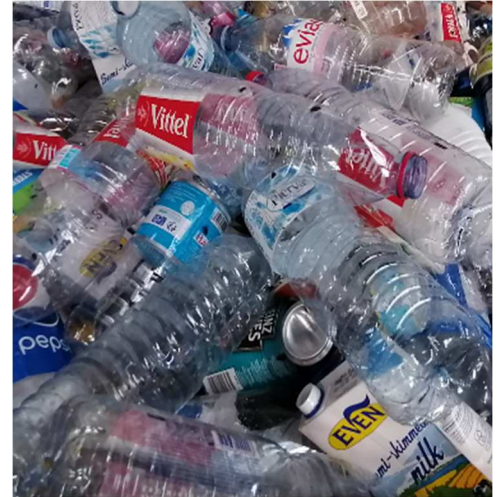


**MINISTÈRE
DE LA TRANSITION
ÉCOLOGIQUE
ET DE LA COHÉSION
DES TERRITOIRES**

*Liberté
Égalité
Fraternité*



Rapport d'activité



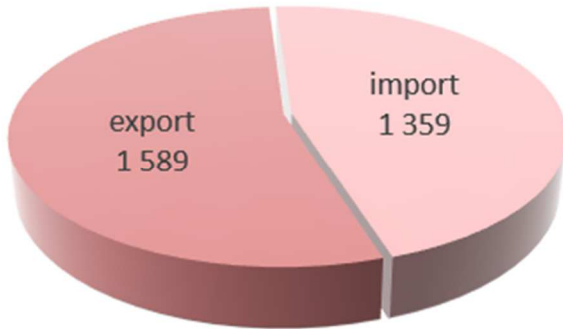
2020

**Pôle National
des Transferts
Transfrontaliers
de Déchets
(PNTTD)**

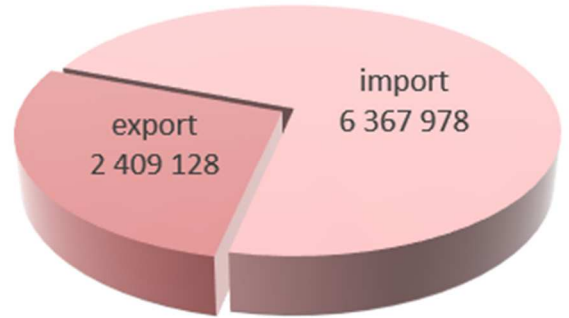


Le PNTTD en chiffres

Nombre de dossiers traités (2 948)

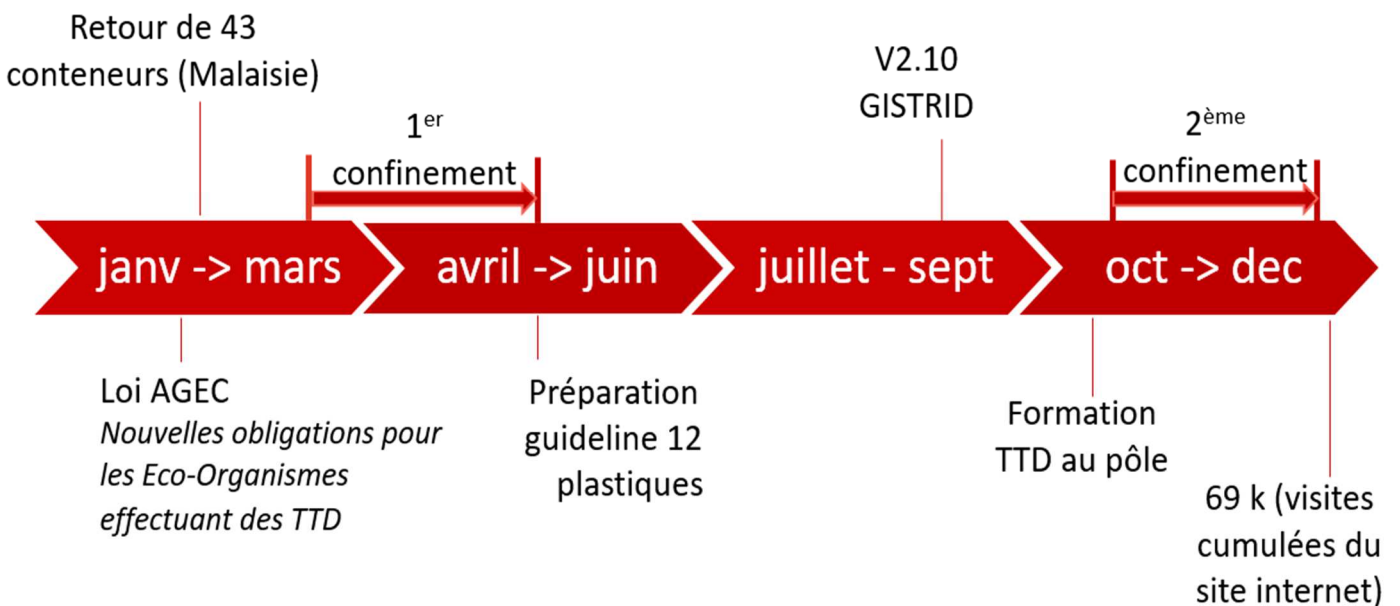


Tonnages transférés



 <p>0 € un service gratuit pour les notifiants</p>	 <p>223 affaires suivies par l'unité contrôle</p>	 <p>23 500 visites sur le site internet d'informations GISTRID</p>
 <p>16 600 courriels traités en hotline</p>	 <p>2 315 appels reçus en hotline</p>	 <p>8 120 courriers envoyés</p>

L'année du PNTTD en un coup d'œil



Zoom sur quelques évènements de 2020



Lutte contre les transferts illicites : retour de 43 conteneurs de Malaisie

En février, ce sont au total 43 conteneurs de déchets plastiques qui ont été rapatriés en France. Ces déchets avaient été envoyés en 2019 en Malaisie pour y être traités sur place. Considérant ces transferts comme illégaux, les autorités malaisiennes les avaient refusés à l'arrivée sur leur territoire.

Les autorités françaises ont alors fait en sorte que, une fois revenus en France, ces conteneurs soient traités conformément à la réglementation.

Il s'agit des seuls conteneurs de déchets plastiques partis de France et renvoyés par un pays asiatique à ce jour.

Une amende administrative de 192 000 € a été infligée à l'entreprise responsable de l'envoi de ces conteneurs.

Préparation à la mise en œuvre de nouveaux codes déchets plastiques

Le PNTTD a participé à l'élaboration des lignes directrices n°12 visant à préciser l'application, au niveau européen, des nouveaux codes pour les déchets plastiques.

L'objectif était de définir les règles permettant le classement des déchets selon les nouveaux codes B3011 ou Y48 pour les transferts hors UE et EU3011 et EU48 pour les transferts intra-européens, et ainsi les procédures applicables aux transferts transfrontaliers de ces déchets.



Confinement et télétravail au PNTTD

En 2020, la pandémie de Covid-19 a modifié les modalités de travail durant les deux périodes de confinement.



Les moyens mis à disposition des agents du PNTTD en télétravail leur ont permis de poursuivre leurs missions sans rupture dans le traitement des dossiers dont le nombre a continué à augmenter en 2020. La dématérialisation des envois de ces dossiers entre autorités a été, de fait, accentuée.

Formation des forces de contrôle aux TTD

Une session de formation sur les TTD a pu être maintenue en octobre pour nos partenaires (policiers, douaniers, gendarmes, contrôleurs ...) intervenant lors des contrôles sur routes (ou par bateau).



Participation à des contrôles dans le cadre de la lutte contre les transferts illicites

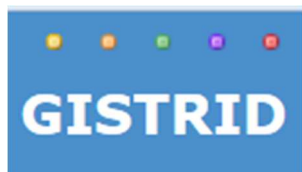
✓ Une opération « territoires propres » a été organisée par l'OCLAESP (Office central de lutte contre les atteintes à l'environnement et à la santé publique) à Lyon en septembre avec la participation du PNTTD afin de renforcer la synergie des forces de contrôle sur la thématique environnement et plus particulièrement sur les déchets. Les containers contrôlés étaient en partance pour le Vietnam, la Turquie et le Gabon.



✓ Une opération de contrôle des transferts transfrontaliers de déchets a eu lieu fin janvier à proximité d'Audun-le-Tiche, juste avant la frontière luxembourgeoise. Initiée par le GECT (Groupement Européen de Coopération Territoriale), cette opération réunissait différents acteurs partenaires concernés par les contrôles dont le PNTTD.

Suivi des activités réalisées tout au long de l'année

Les évolutions de GISTRID (Gestion par Internet du Suivi des Transferts Internationaux de Déchets)



Une nouvelle version de GISTRID (V 2.10) est sortie en 2020.

Elle avait pour but de modifier et d'améliorer l'interface pour prendre en compte les demandes des professionnels utilisateurs.

L'année a également permis de préparer les importantes évolutions futures concernant les transporteurs dans GISTRID.

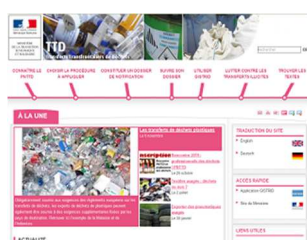
La participation aux réunions internationales

Au niveau international, le PNTTD est impliqué dans plusieurs instances concernant les TTD, notamment :

- ✓ Au niveau de la Convention de Bâle : il a par exemple préparé et participé à la réunion de l'OEWG-12 (open ended working groupe) sur des questions stratégiques, techniques, juridiques et de coopération. Également contributeur aux WIPEI (groupes de travail sur les questions internationales d'environnement), il a participé à l'élaboration de la position française sur différentes thématiques : déchets plastiques, notion d'Etat de transit, décision OCDE, mise en œuvre du Ban amendement...
- ✓ Au niveau de l'OCDE : il a contribué et suivi la procédure d'amendement pour les nouvelles entrées des déchets plastiques de la Décision OCDE dans le cadre de la « Task Team plastic waste ».
- ✓ Concernant la révision du règlement TTD (1013/2006), il a participé et contribué aux ateliers menant à proposer différentes évolutions réglementaires.
- ✓ Durant la période de transition (2020) suivant le Brexit, il a échangé avec les autorités compétentes anglaises pour pouvoir traiter au mieux les dossiers concernés.



L'aide aux professionnels via le site internet et la hotline



Les dossiers étant de plus en plus nombreux et les questions souvent récurrentes, le site internet a été créé afin de répondre aux interrogations des professionnels et apporter un maximum d'informations pour que les dossiers soient préparés au mieux et puissent être traités le plus vite possible.

Si vraiment aucune réponse n'est trouvée sur ce site, la hotline peut être contactée par téléphone (4 matinées/semaine) ou par mail.

(voir l'adresse du site et le n° de la hotline ci-dessous).

S'informer et nous contacter



Site internet : <http://info.gistrid.din.developpement-durable.gouv.fr>



Contact permanent (hotline par mail) : pnttd@developpement-durable.gouv.fr



Hotline téléphonique : joignable de 9 h à 12 h (lundi, mardi, jeudi et vendredi)
03 87 62 88 19 / depuis l'étranger : 00 33 3 87 62 88 19



Adresse postale : **PNTTD : 2, rue Augustin Fresnel - CS 95038 - 57071 Metz Cedex 3**